

# リサイクル通信

## 工事現場の状況

平成28年10月に着工した工事は、山留め、地盤改良の後、掘削工事を実施しています。

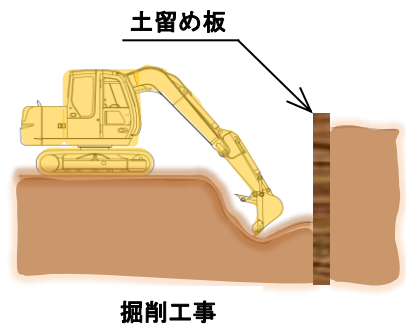


### 山留めとは

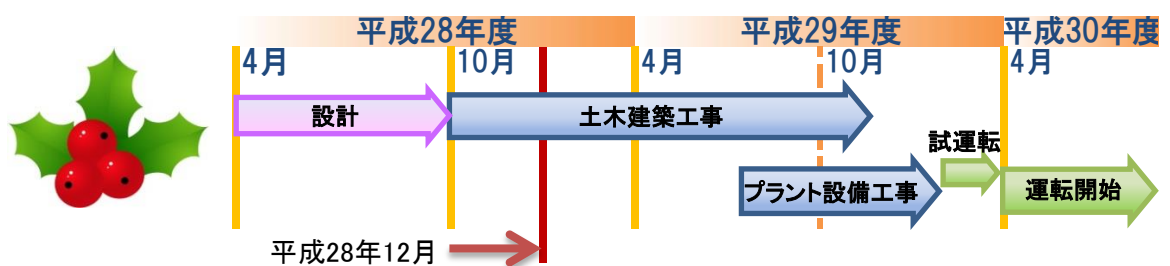
掘削をする際に、周りの地盤が崩れないよう土留め板で土を押えることです。

### 掘削工事とは

建物の基礎を作るため、地面を掘る工事です。掘り進めると周りの土が崩れようとしていますが、土留め板で防ぎます。

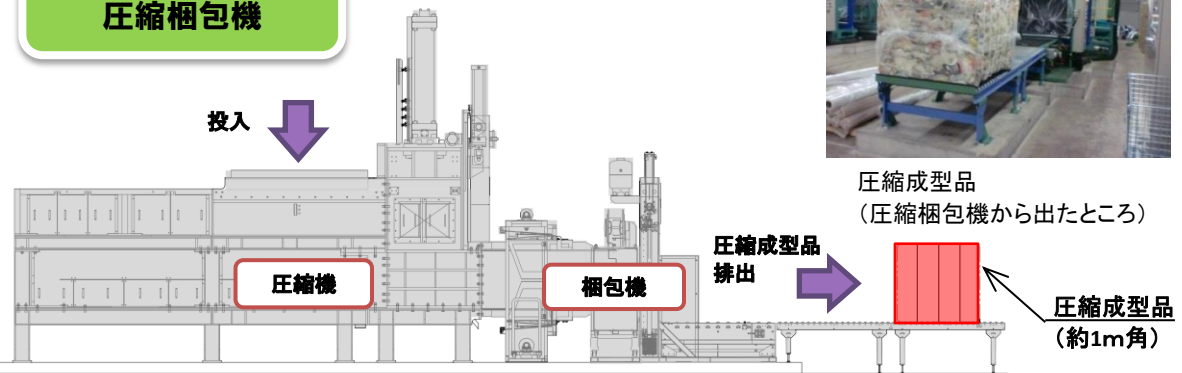


## 建設工事予定



## 設備紹介 その2

### 【リサイクル施設】 圧縮梱包機



- ・容器包装プラスチックとペットボトルは、それぞれ個別に処理されます。
- ・圧縮梱包機は圧縮機と梱包機で構成されており、圧縮機は油圧で、梱包機は電動で作動します。
- ・圧縮機により立方体に圧縮成型し、梱包機により梱包します。
- ・圧縮から梱包までの一連の工程は、自動で行われます。
- ・立方体に成型することにより、効率的に貯留と輸送ができるようになります。

### 容器包装プラスチックの処理



梱包方法  
【PEフィルム  
+PPバンド】



容積比約10分の1



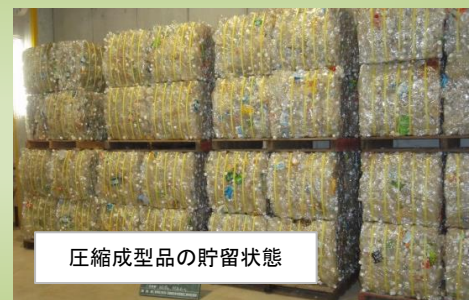
### ペットボトルの処理



梱包方法  
【PPバンド】



容積比約10分の1



【PEフィルム】：ポリエチレン製のフィルムです    【PPバンド】：ポリプロピレン製のバンドです

## 建築工事担当

(仮称)大磯町リサイクルセンターの建築担当企業をご紹介します。



「信頼と調和」やさしい未来づくり

都 市・街・住まいの明日を創る  
Imagination & Creation

昭和34年創業、本社：平塚市、従業員：100名  
土木・建築の総合建設業を主体とし、環境美化・維持  
管理・住宅建築・不動産事業等を手がけております。

株式会社エス・ケイ・ディは、創業以来半世紀にわたり  
想いをカタチにする「創造創作企業」として、時代の  
ニーズにお応えするとともに、信頼(S)・感謝(K)・夢(D)  
が持てる会社として邁進してまいります。