

# リサイクル通信

VOL. 3  
平成31年1月

エコセンター大磯株式会社

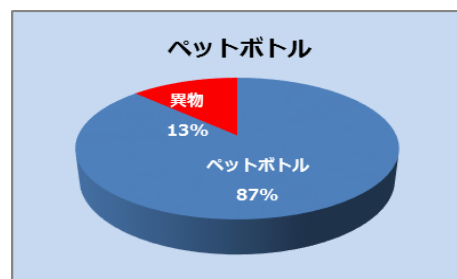
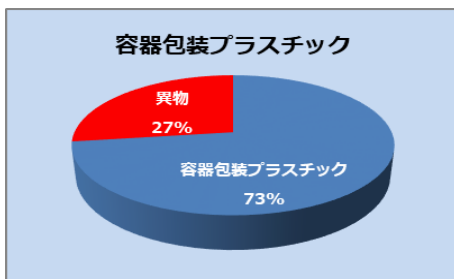
## 処理の状況

3か月間(10月～12月)の、容器包装プラスチック及びペットボトルの処理(圧縮梱包)した実績量は下記の通りです。

容器包装プラスチック		ペットボトル		可燃ごみ	
搬入量	213,270kg	搬入量	42,460kg	搬出量	1,896,730kg
梱包数	544 個	梱包数	192 個	コンテナ数	238 個

## ごみの分け方・出し方の状況

3か月間(10月～12月)の、本施設に搬入された、容器包装プラスチック・ペットボトルの異物混入率は、容器包装では約27%(前回30%)、ペットボトルでは約13%(前回20%)でした。



容器包装プラスチックとは？

「容器(ようき)」「包装(ほうそう)」とは、商品を入れたり包んだりしているもので、中身を出したり使ったりすると不要になるもののうち、プラスチック・ビニール製のものが対象で「プラマーク」が付いています。



製品や紐は容器包装プラスチックに入れないで下さい。

## 施設開場日(直接持込分)



1月

月	火	水	木	金	土	日
				4	5	
7	8	9	10	11	12	
	15	16	17	18	19	
21	22	23	24	25	26	
28	29	30	31			

2月

月	火	水	木	金	土	日
				1	2	
4	5	6	7	8	9	
	12	13	14	15	16	
18	19	20	21	22	23	
25	26	27	28			

3月

月	火	水	木	金	土	日
				1	2	
4	5	6	7	8	9	
11	12	13	14	15	16	
18	19	20		22	23	
25	26	27	28	29	30	

開場時間 【平日：9:00～16:00(11:30～13:00除く) 土曜日：9:00～11:30】



印は休場日



印は混雑予想日



印はやや混雑予想日

## ボランティア活動

### ★湘南国際マラソンボランティアに参加しました★



▲給水所での準備の様子



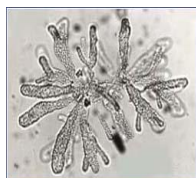
▲終了後に集まって

地域活動やボランティア活動の一環として湘南国際マラソンに参加しました。今年で3回目の参加になります。昨年までは道路上誘導を行っていましたが、今年は給水所での活動でした。

## 施設紹介

### 排水処理設備

この排水処理設備では薬品ではなく細菌や微生物の力を借りて水をキレイにしています。微生物を多く保持するためにひも状の材料を1km以上使用しています。



▲細菌



▲原生動物

ミドリムシ・アメーバなど



▲後生動物

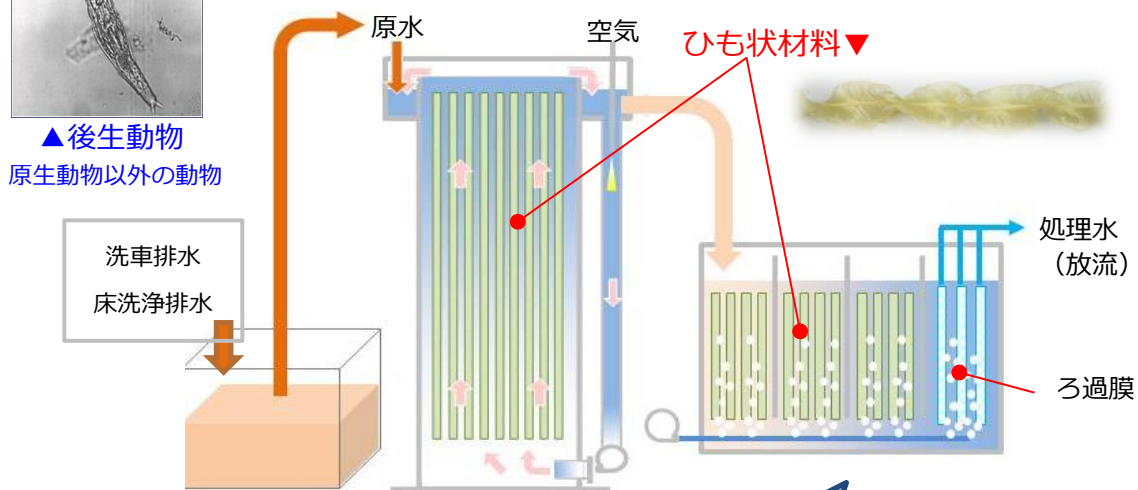
原生動物以外の動物



▲排水処理設備



▲微生物のいるところ



タワー型の曝気槽で省スペースでも汚れの80%を浄化します。

4層構造で残り20%をゆっくりと浄化します。